



*secteur bâtiments

Salles communales en location

Version octobre 2023- © Commune de Sainte-Croix



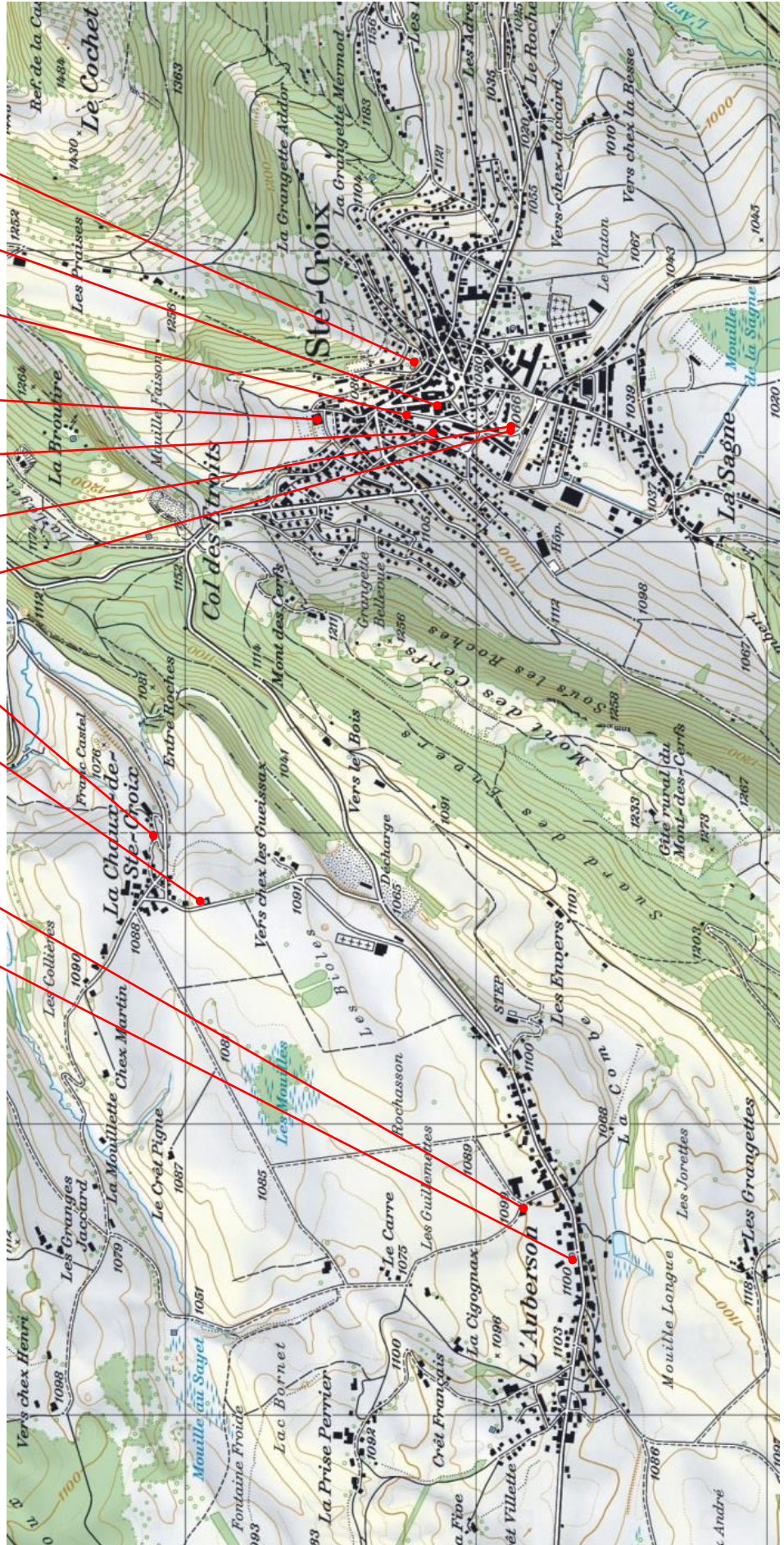
Index des salles

Pages	Salles en location	Utilisation	Capacité	
			repas	assemblée / spectacle
Hôtel de Ville				
4-6	Salle de spectacle (y.c. loges)	Assemblée, spectacle, fête de famille	220	397
7	Cuisine	Préparation de repas	n/a	n/a
8-9	Espace Alexeï Jaccard	Assemblée, exposition, fête de famille	120	100
10-11	Maison des Jeunes et de la Culture	Anniversaire, spectacle, concert	30 à 250	
Centre Sportif				
12-13	Salle des sociétés	Assemblée, fête de famille	160	250
14-15	Salle Tyrol	Activités sportives uniquement	n/a	n/a
16-17	Salle Stand	Activités sportives uniquement	n/a	n/a
Collège de la Gare				
18-19	Salle de l'Aula	Assemblée, spectacle, fête de famille	120	164
20-21	Salle de gymnastique 21	Activités sportives uniquement	n/a	n/a
22-23	Salle de gymnastique 23	Activités sportives uniquement	n/a	n/a
24-25	Salle de gymnastique de la Poste	Activités sportives, bals	n/a	300
26-27	Salle de gymnastique de La Chaux	Activités sportives, fête de famille, bals	n/a	300
Salle de gymnastique de L'Auberson				
28-29	Salle de gymnastique	Activités sportives, fête de famille, bals	200	300
30	Cuisine	Préparation de repas	n/a	n/a
31	Temple de Sainte-Croix	Culte, concert	540	
32	Temple de L'Auberson	Culte, concert	320	
33	Temple de La Chaux	Culte, concert	315	
34-36	Tarifs de location			

Localisation des salles



- Temple de Sainte-Croix
- Hôtel de Ville
- Maison des Jeunes et de la Culture
- Centre Sportif
- Salle gym de la Poste
- Collège de la Gare
- Salle de gym de la Gare 21 et 23
- Salle gym de La Chaux
- Temple de La Chaux
- Salle gym de L'Auberson
- Temple de L'Auberson



Scan to discover !



Hôtel de Ville – Salle de spectacle

Adresse :
Rue Neuve 10
1450 Sainte-Croix

Utilisation : Assemblée, spectacle, fête de famille

Capacité : Mode repas : 134 personnes en salle, 86 sur la scène
Mode spectacle : 218 assises parterre, 179 assises gradins

Equipements : Régie lumière et régie son
1 grande loge et 2 petites loges (sur demande)
Beamer sans fil, écran 600x400 cm (sur demande)

Matériel sur place :	25 tables pliables	50 bancs
(Sur demande)	20 tables lourdes	220 chaises
	3 micros sans fil	2 micros de tête sans fil
	3 micros câblés	3 pieds de micro

En cas de location du beamer sans fil, un rendez-vous avec la Conciergerie est obligatoire



Salle de spectacle



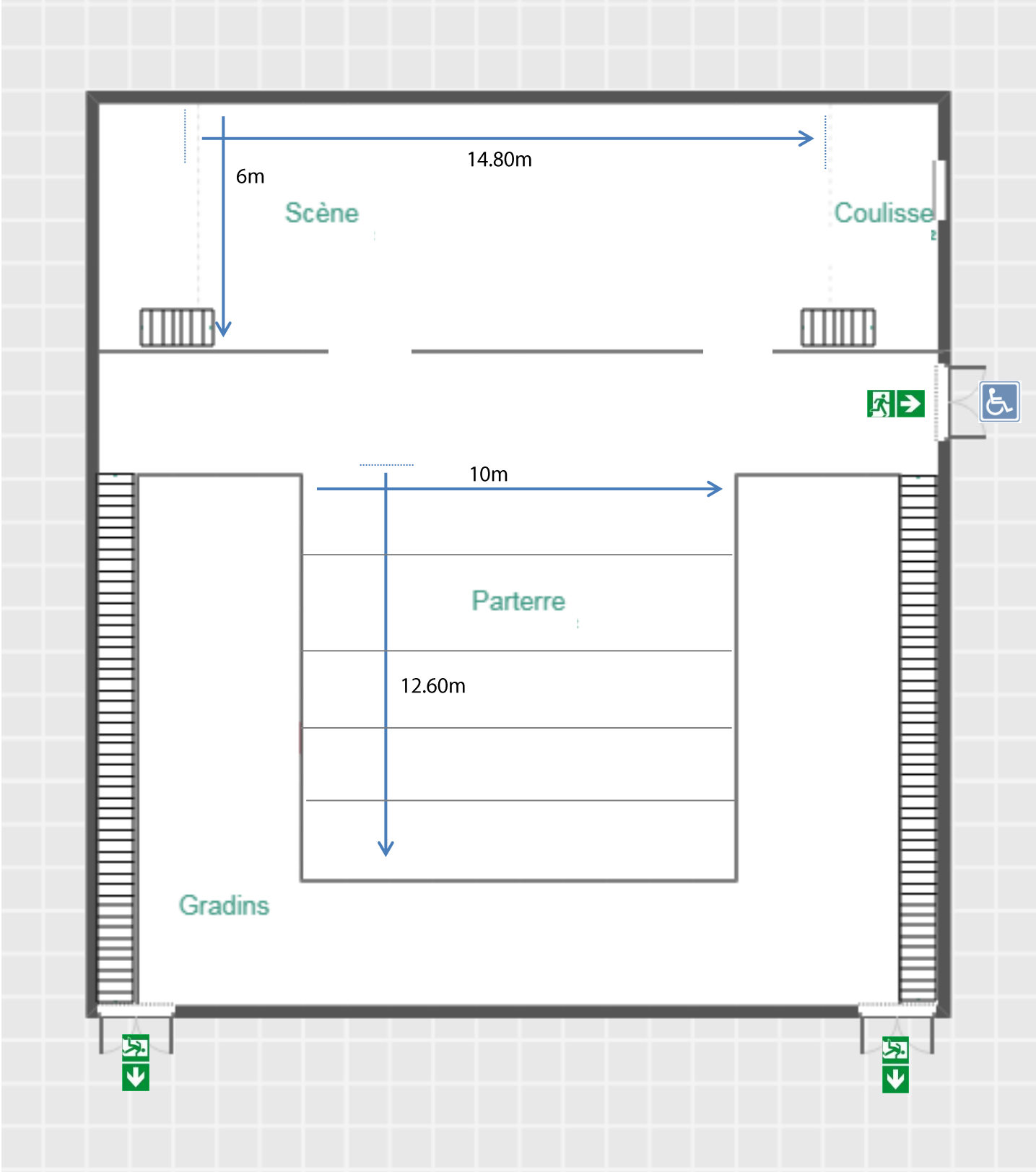
Grande loge



Petite loge

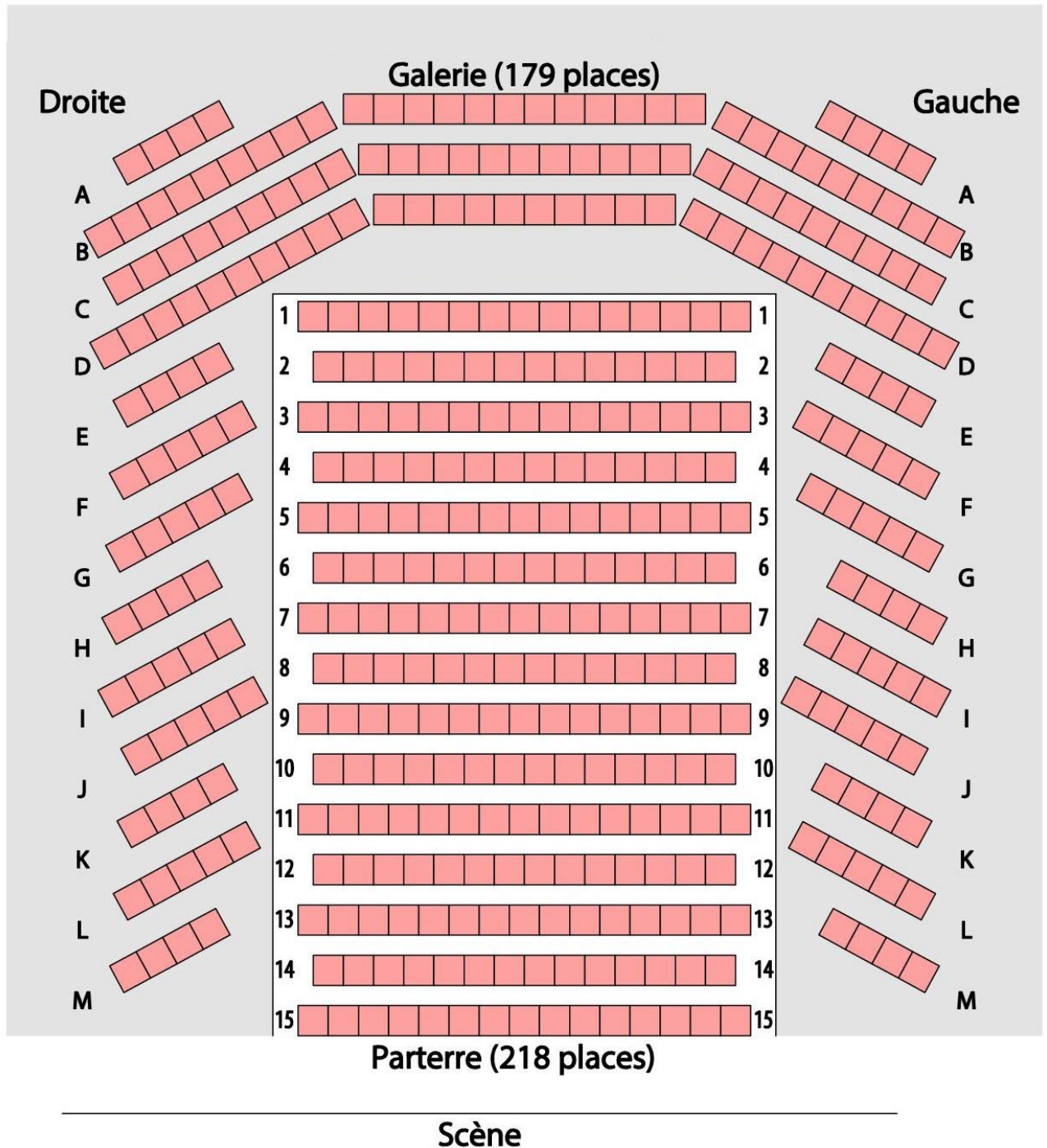
Hôtel de Ville – Salle de spectacle

Plan de la salle



Hôtel de Ville – Salle de spectacle

Plan de disposition des chaises



Hôtel de Ville – Cuisine

Adresse :
Rue Neuve 10
1450 Sainte-Croix

Utilisation : Préparation de repas

Equipements : Cuisinière à induction 4 plaques, steamer, lave-vaisselle, frigo 4 tiroirs,
1 sauteuse basculante et deux chauffe-plats assiettes

Matériel sur place : 2 friteuses
(Sur demande) 1 mixeur
Divers ustensiles (louches, spatules, plateaux, etc.)
Vaisselle pour 200 personnes (2 paquets de 50 et 1 paquet de 100)

En cas de location, un rendez-vous avec la Conciergerie est obligatoire



Cuisine



Steamer et four



Eviers et lave-vaisselle

Hôtel de Ville – Espace Alexeï Jaccard

Adresse :
Rue Neuve 10
1450 Sainte-Croix

Utilisation : Assemblée, exposition, fête de famille

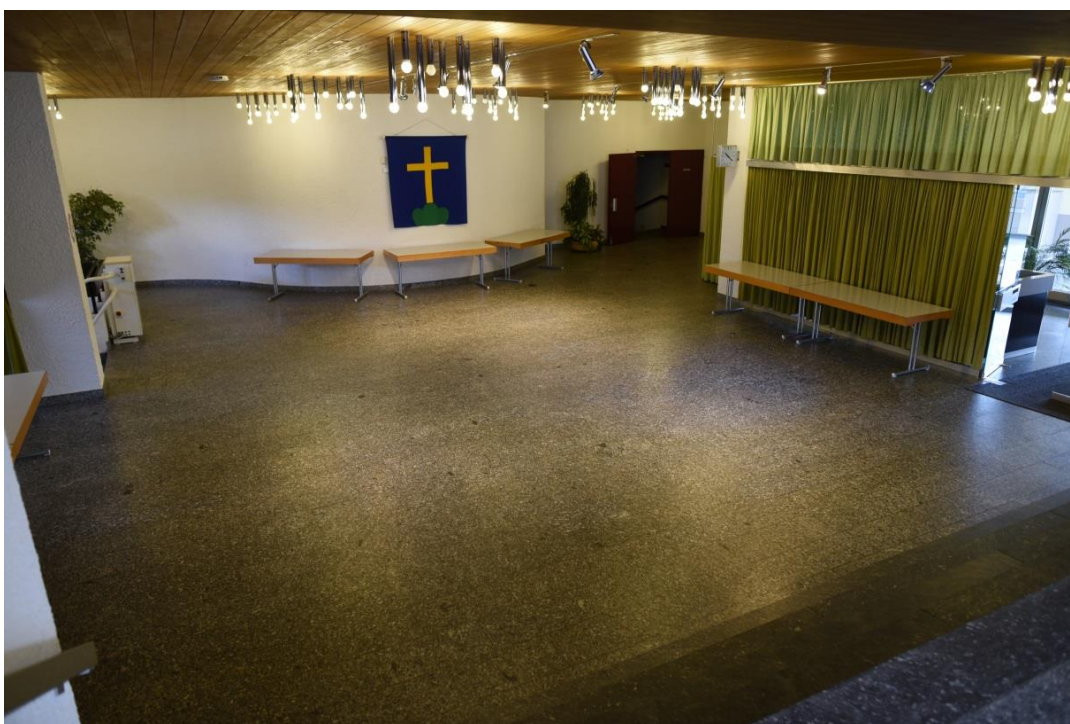
Capacité :
Mode repas : 90 personnes parterre, 30 buvette
Mode apéritif : 200 personnes
Mode assemblée : 100 en chaises ou 50-100 avec tables selon disposition

Equipements : Lave-vaisselle et 2 frigos, 1 grand frigo à l'arrière

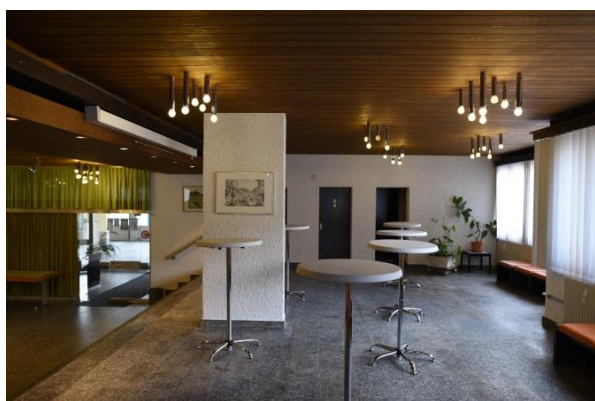
Matériel sur place : 25 tables
(Sur demande) 8 tables apéritif
134 chaises

Beamer, écran
1 micro
1 sono

En cas de location du beamer, de l'écran, du micro et de la sono, un rendez-vous avec la Conciergerie est obligatoire



Salle principale



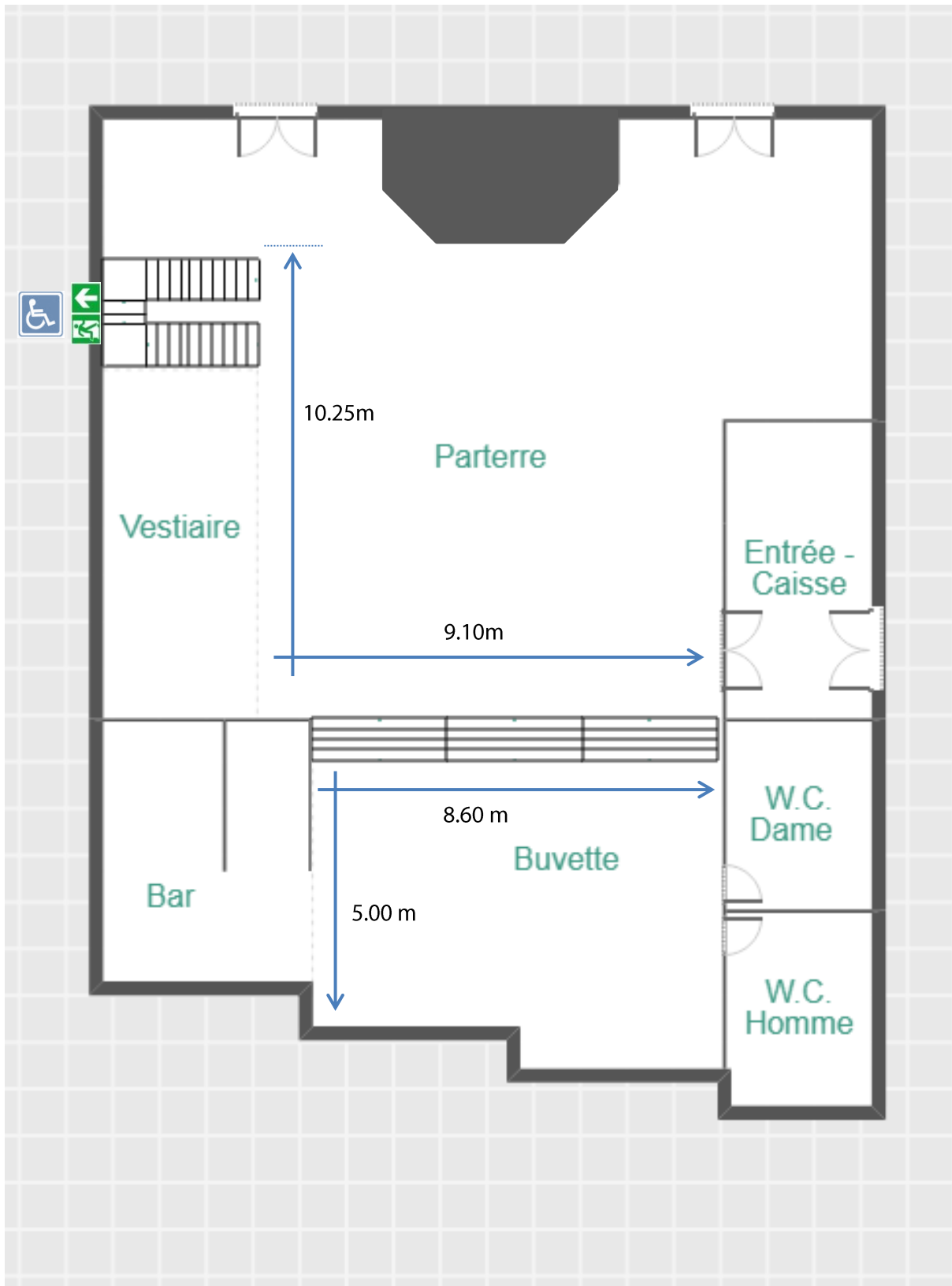
Partie buvette



Bar

Hôtel de Ville – Espace Alexeï Jaccard

Plan de la salle

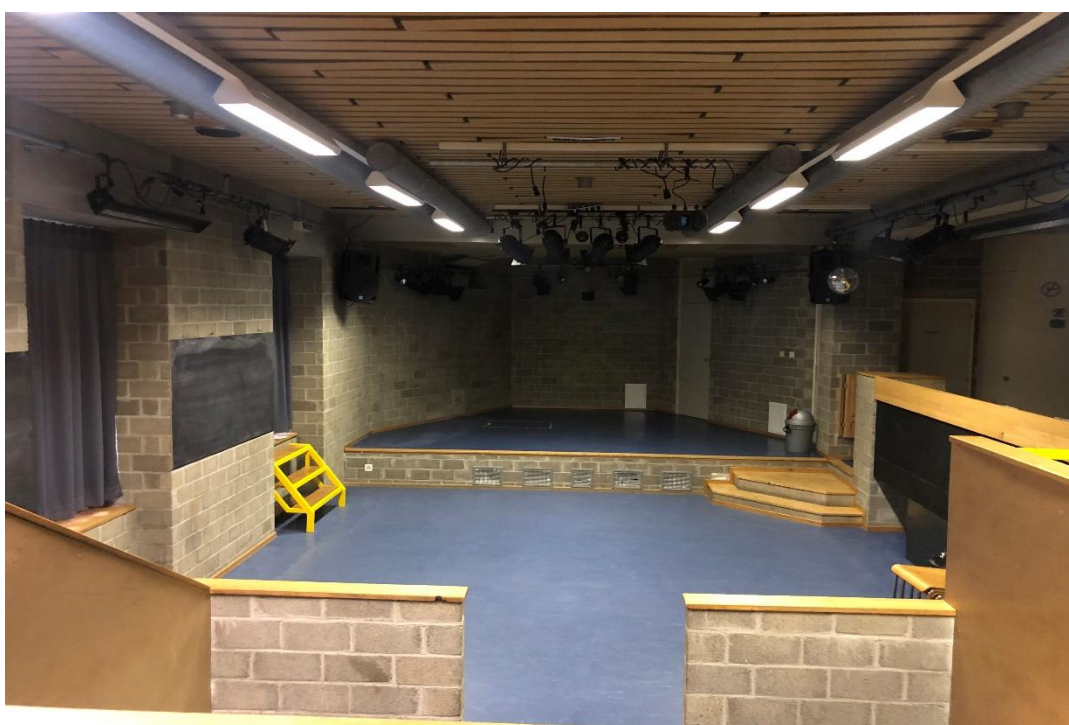


MJC – Maison des Jeunes et de la Culture

Adresse :
Avenue de la Gare 1
1450 Sainte-Croix

- Utilisation :** Anniversaire, spectacle, concert
- Capacité :** de 30 à 250 personnes debout en mode concert
- Equipements :** Petit frigo, 2 plaques de cuisson
Table de mixage avec lecteur USB/Cartes SD
Projecteurs de lumière spectacles
- Matériel sur place :** 5 tables
(Sur demande) 20 chaises

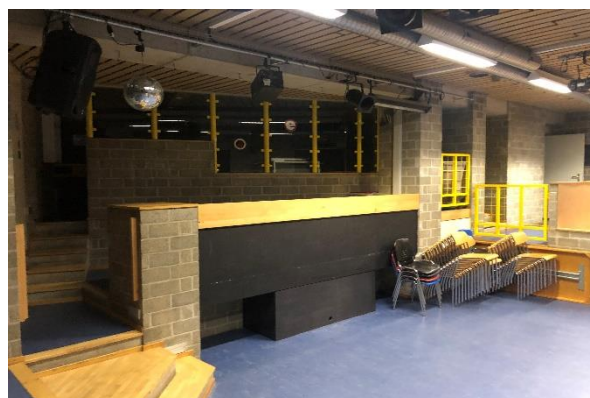
Pour la réservation de la MJC, merci de contacter le Comité MJC (078 640 33 33).



Salle principale avec scène



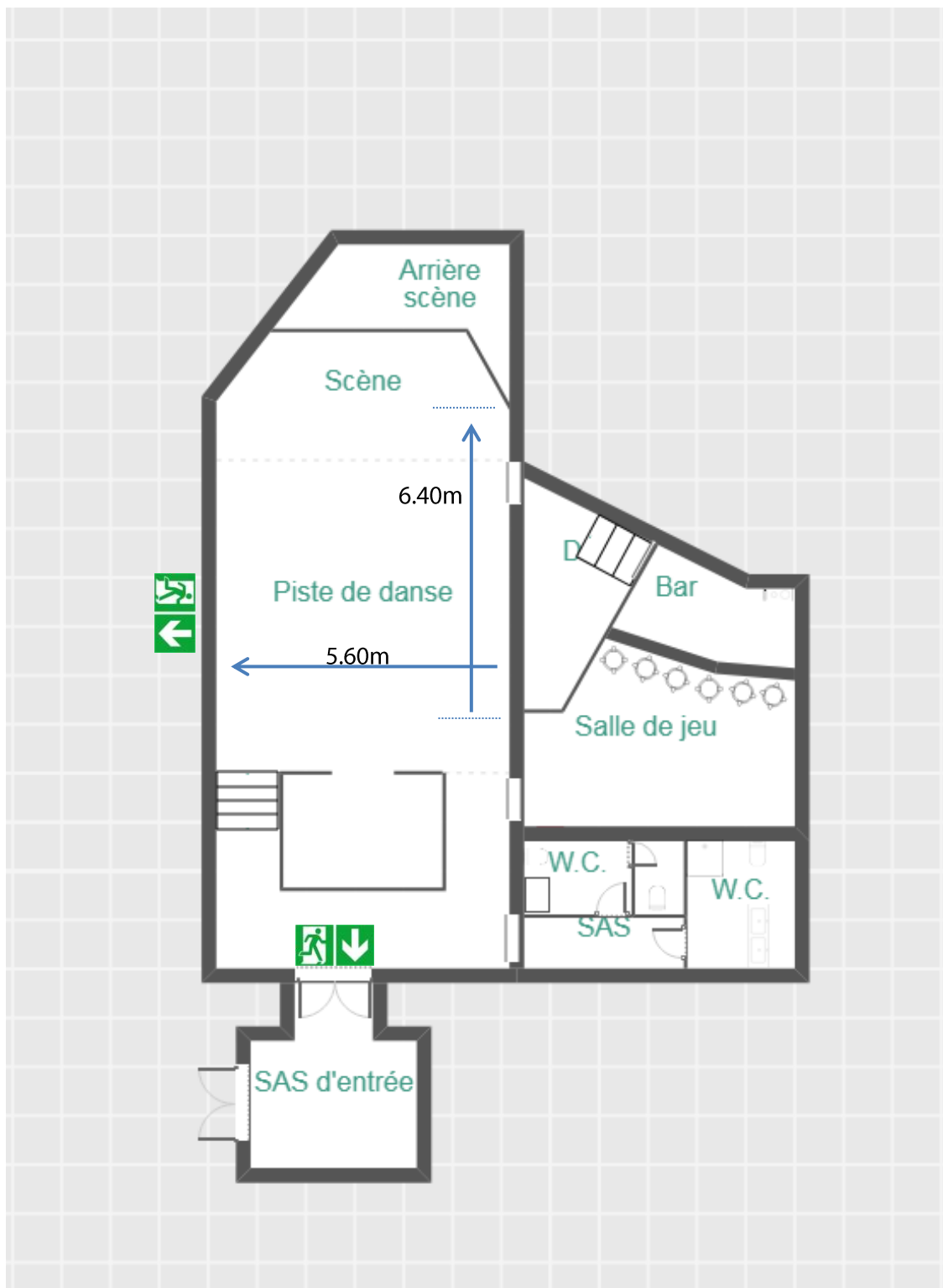
Salle principale



Coin bar

MJC – Maison des Jeunes et de la Culture

Plan de la salle



Centre Sportif – Salle des sociétés

Utilisation : Assemblée, fête de famille

Adresse :

Rue du Stand 9
1450 Sainte-Croix

Capacité : Mode repas : 150 en bancs
Mode assemblée : 250 personnes

Matériel sur place : 25 tables dans la salle (+10 tables en bas)
(Sur demande) 50 bancs dans la salle (+20 bancs en bas)
Petite sono

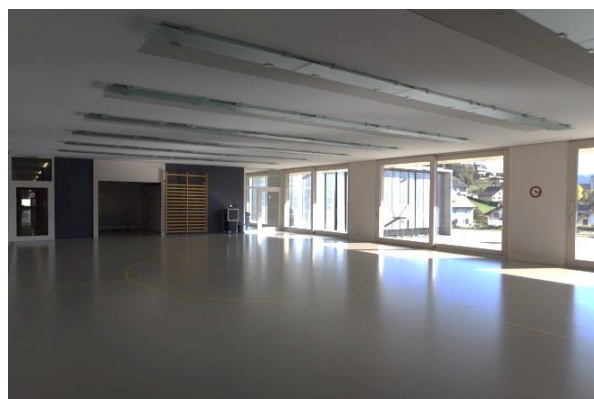
Remarque : La salle est indisponible pendant les heures scolaires



Salle principale



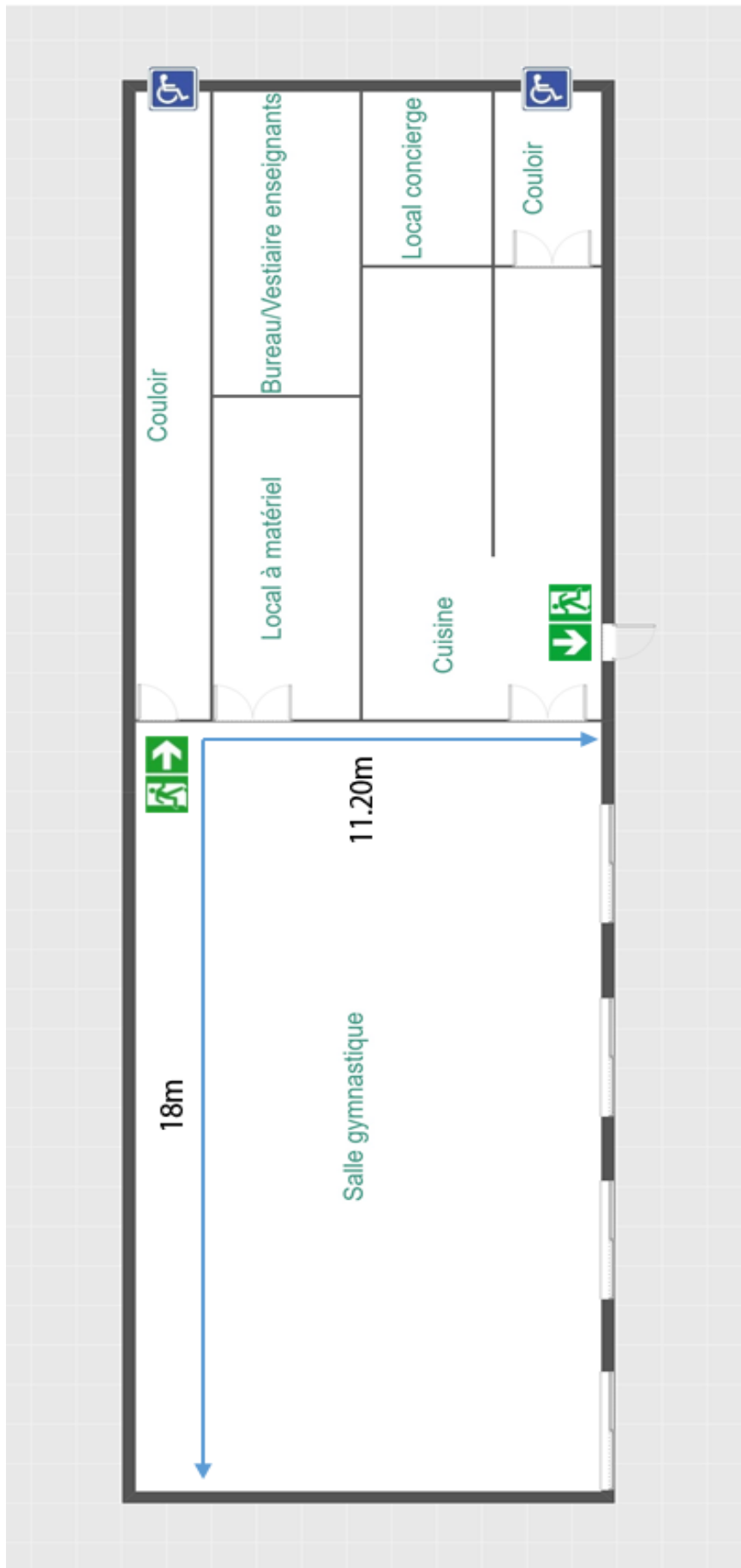
Salle principale



Salle principale

Centre Sportif – Salle des sociétés

Plan de la salle



Centre Sportif – Salle Tyrol

Utilisation : Activités sportives uniquement

Capacité : 100 personnes sur les gradins
Mode assemblée : 200 à 300 personnes

Matériel sur place : 10 tables
(Sur demande) 200 chaises
20 bancs

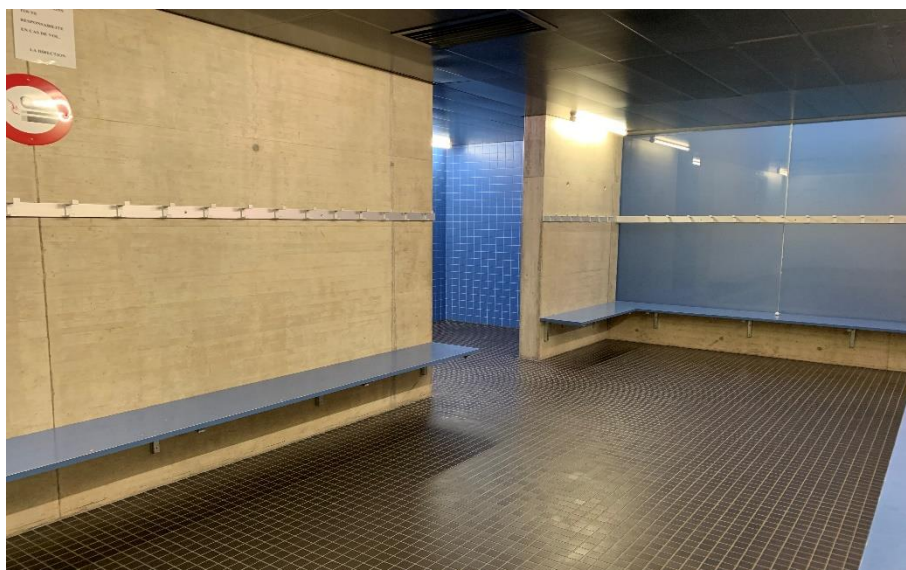
Petite sono
Micro HF sans fil
Podium 50m2

Remarque : La salle est indisponible pendant les heures scolaires

Le matériel est en commun pour les deux salles (Stand et Tyrol)



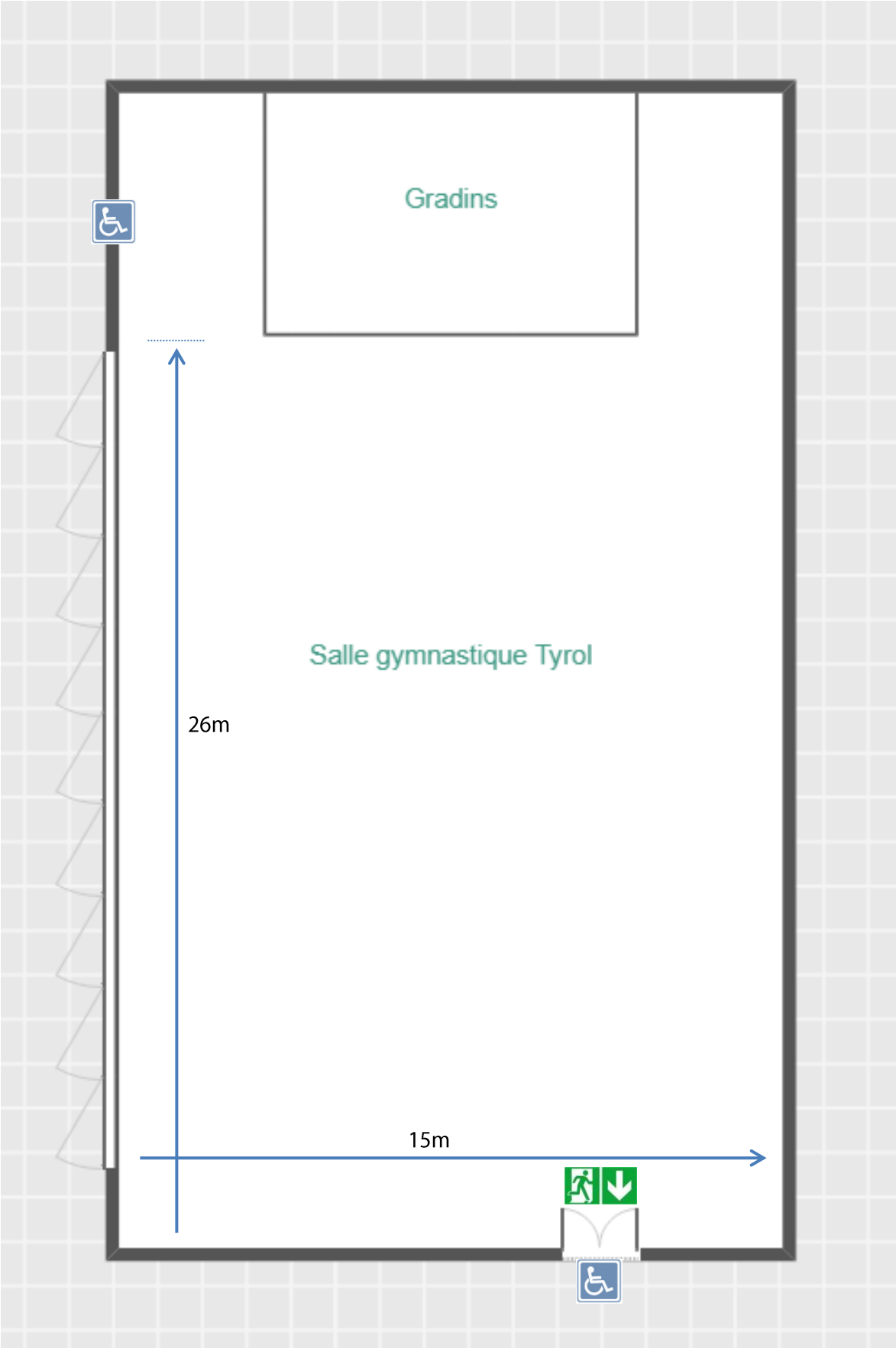
Salle principale



Vestiaire

Centre Sportif – Salle Tyrol

Plan de la salle



Centre Sportif – Salle Stand

Utilisation : Activités sportives uniquement

Capacité : 100 personnes sur les gradins
Mode assemblée : 200 à 300 personnes

Matériel sur place : 10 tables
(Sur demande) 200 chaises
20 bancs

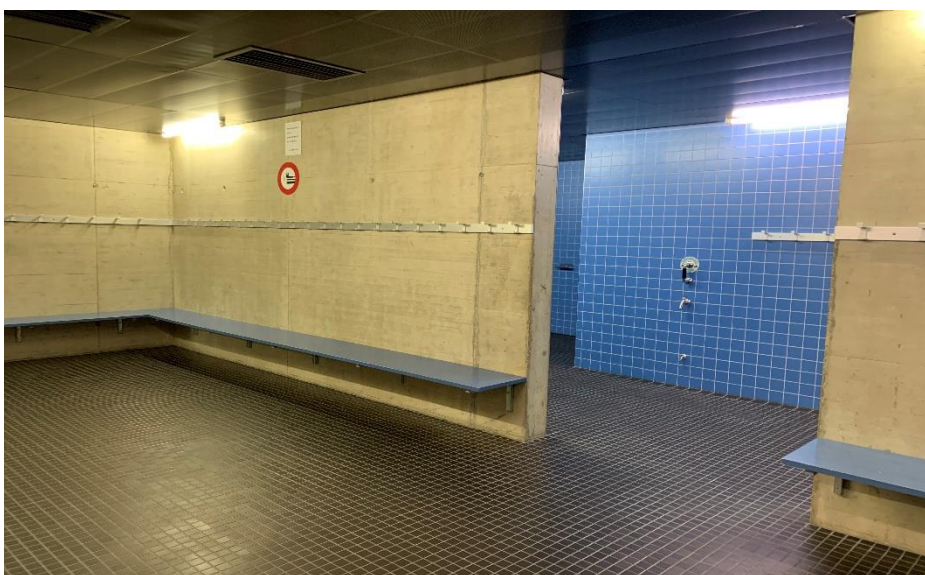
Petite sono
Micro HF sans fil
Podium 50m2

Remarque : La salle est indisponible pendant les heures scolaires

Le matériel est en commun pour les deux salles (Stand et Tyrol)



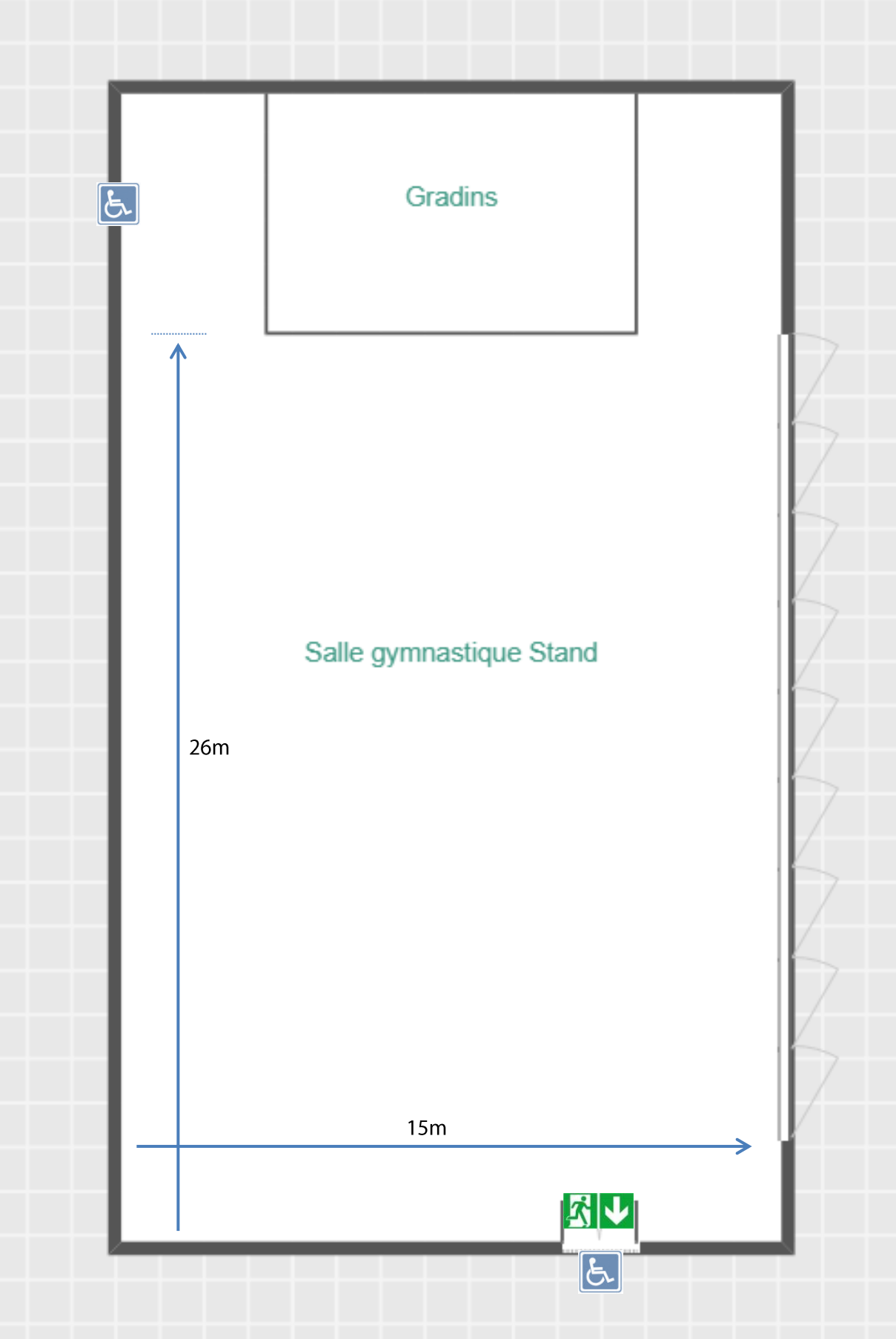
Salle principale



Vestiaire

Centre Sportif – Salle Stand

Plan de la salle



Collège de la Gare – Salle de l’Aula

Utilisation : Assemblée, spectacle, fête de famille

Capacité : Mode repas : 120 personnes
Mode assemblée : 164 personnes

Equipements : Scène existante
Micro à fil sur demande
Sono sur demande
Pas d'eau chaude et pas de cuisine

Matériel sur place : 20 tables
(Sur demande) 164 chaises

Remarque : La salle est indisponible pendant les heures scolaires



Salle principale



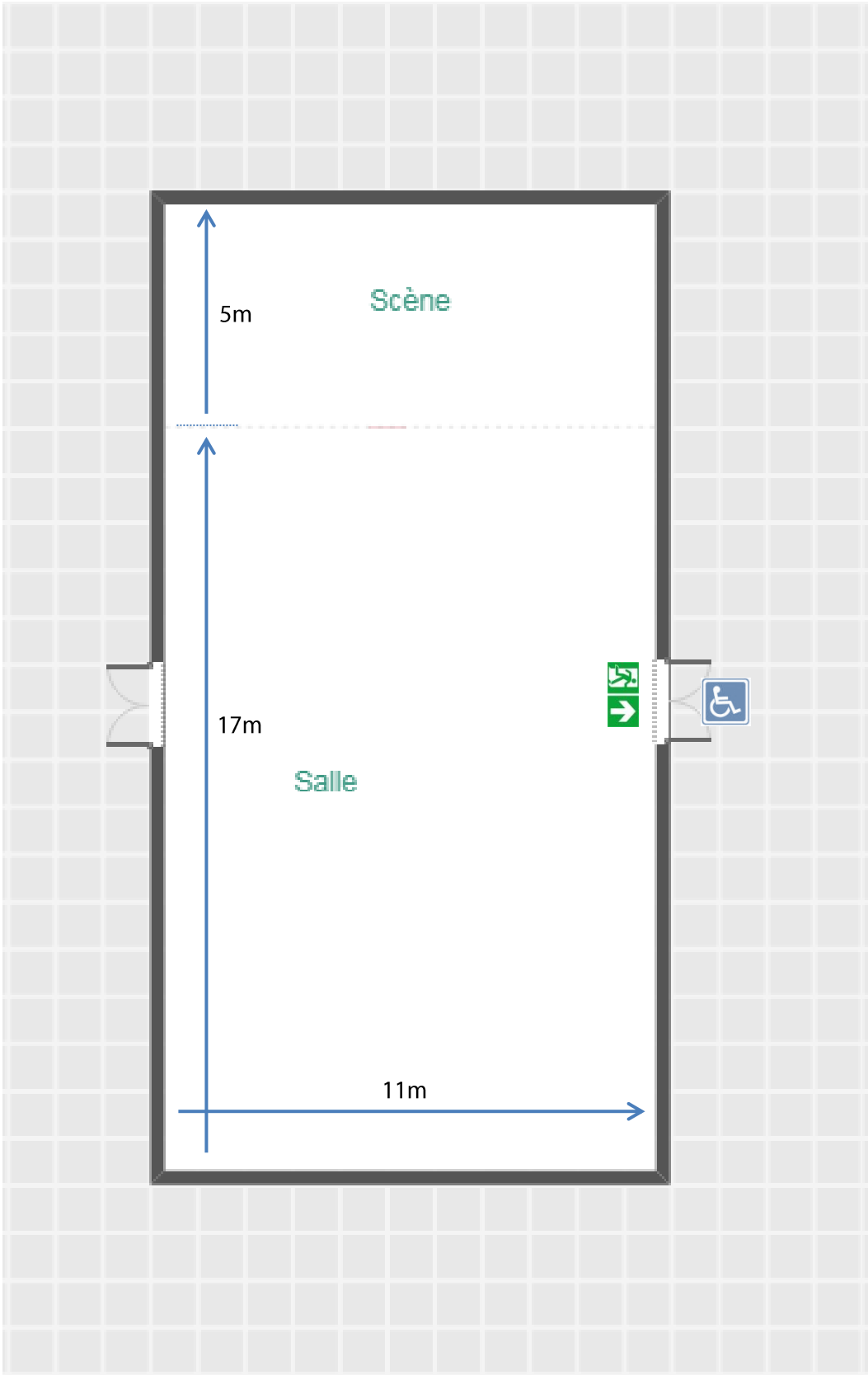
Salle principale



Salle principale

Collège de la Gare – Salle de l’Aula

Plan de la salle



Collège de la Gare – Salle de gymnastique 21

- Utilisation :** Activités sportives uniquement
- Capacité :** n/a
- Equipements :** 2 vestiaires avec douches
- Matériel sur place :** Aucun
- Remarque :** La salle est indisponible pendant les heures scolaires



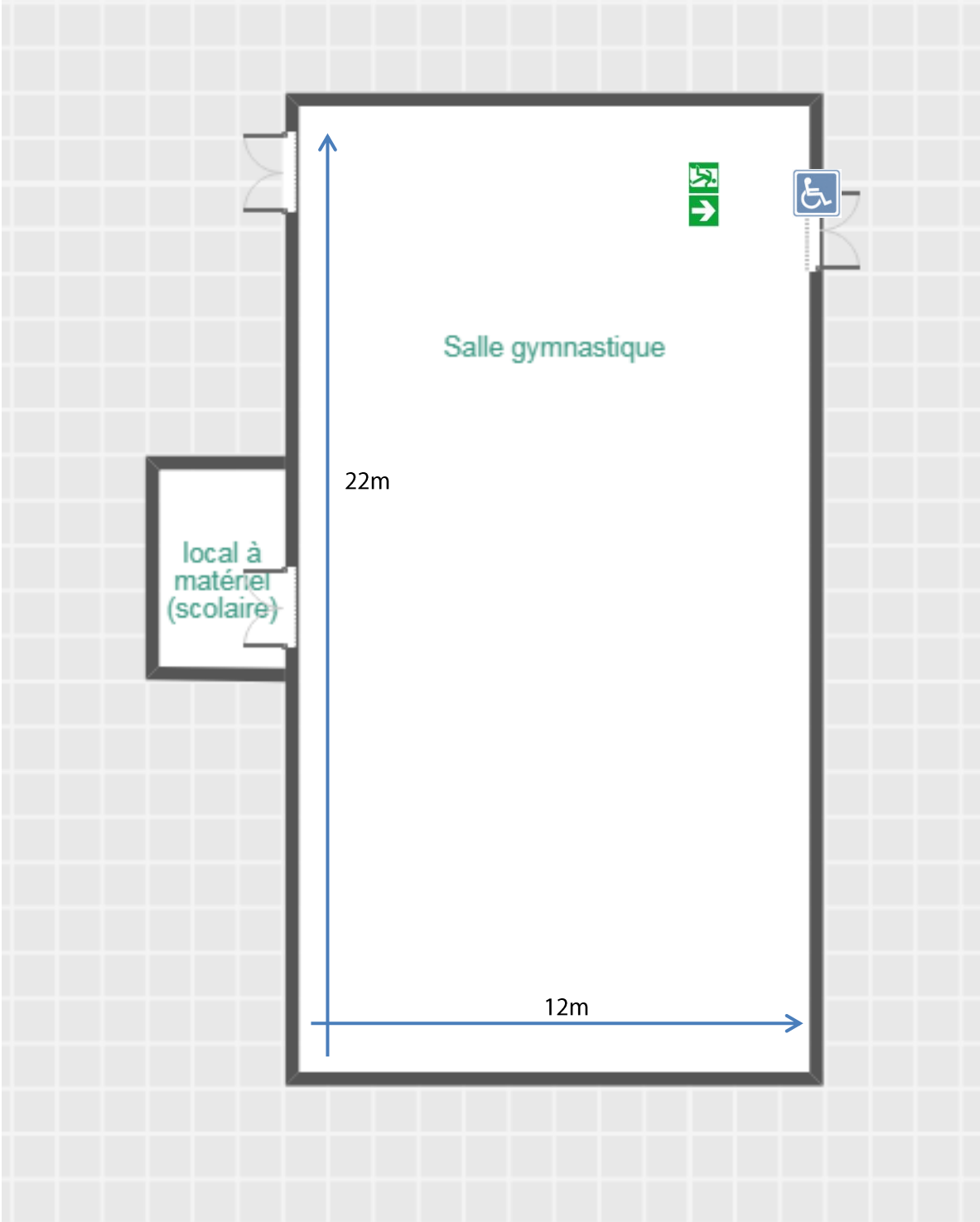
Salle principale



Vestiaire

Collège de la Gare – Salle de gymnastique 21

Plan de la salle



Collège de la Gare – Salle de gymnastique 23

Adresse :
Avenue de la Gare 23
1450 Sainte-Croix

Utilisation : Activités sportives uniquement

Capacité : n/a

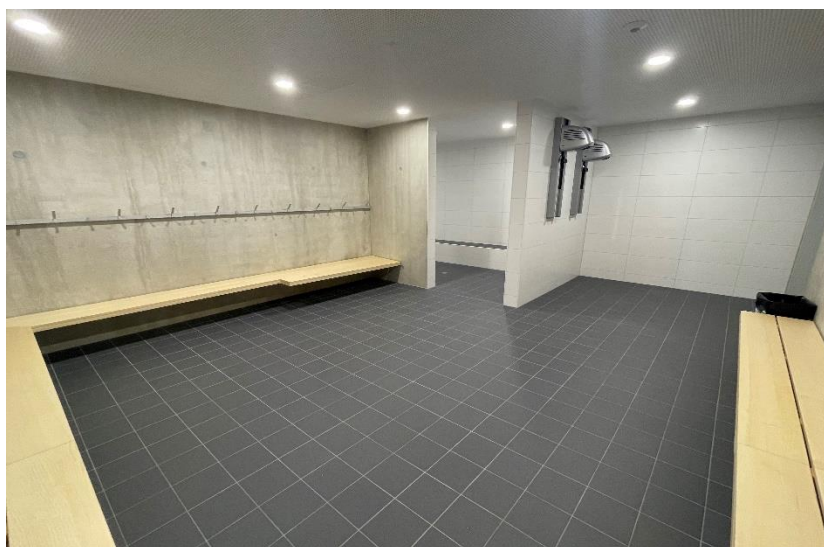
Equipements : 2 vestiaires avec douches

Matériel sur place : Petite sono

Remarque : La salle est indisponible pendant les heures scolaires



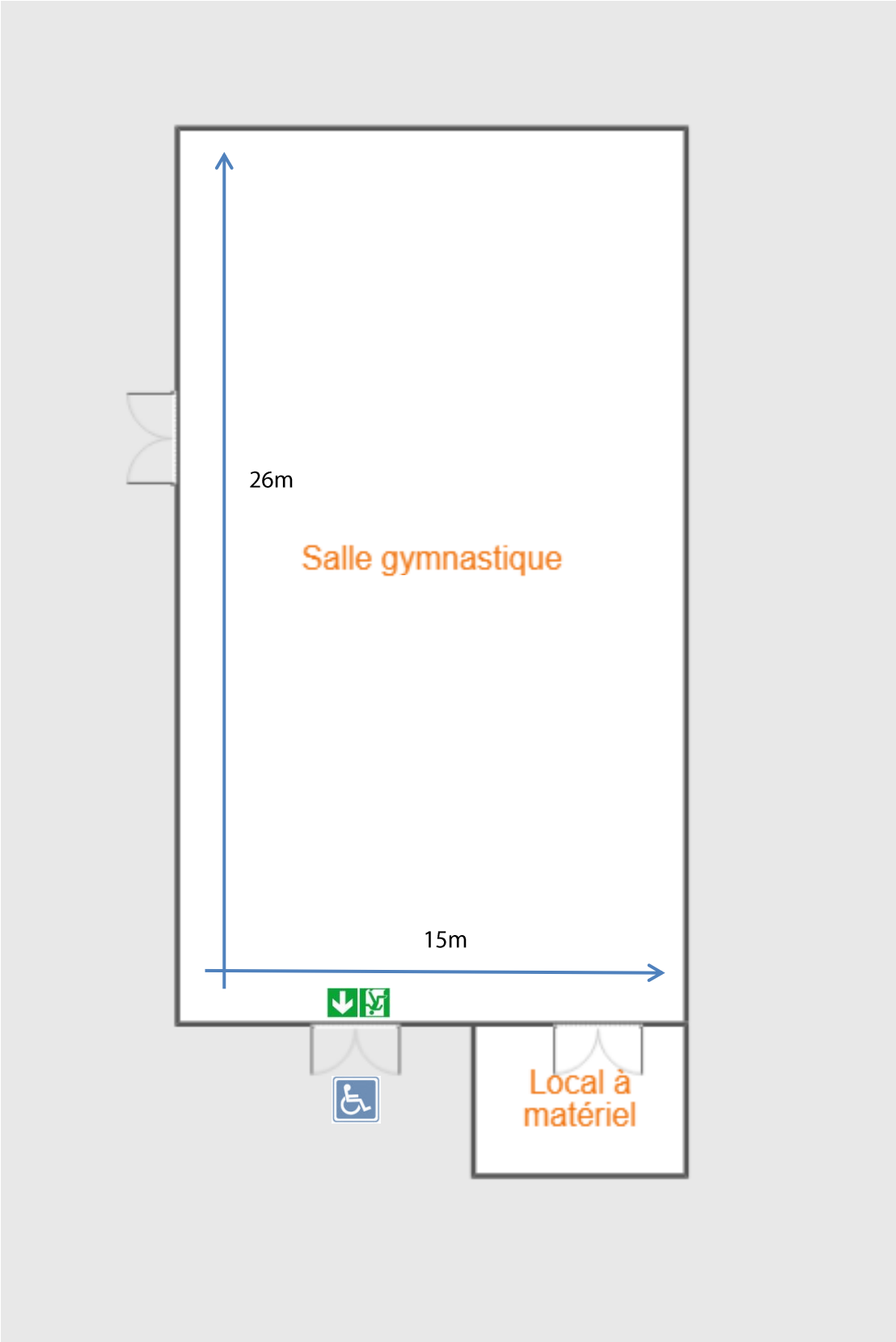
Salle principale



Vestiaire

Collège de la Gare – Salle de gymnastique 23

Plan de la salle



Salle de gymnastique de la Poste

Adresse :
Rue des Métiers 1
1450 Sainte-Croix

Utilisation : Activités sportives, bal

Capacité : Mode bal : 300 personnes

Equipements : 2 vestiaires avec douches

Matériel sur place : Aucun

Remarque : La salle est indisponible pendant les heures scolaires

**En cas d'organisation d'un bal, une protection de sol (fournie)
Doit être posée par l'organisateur.**



Salle principale



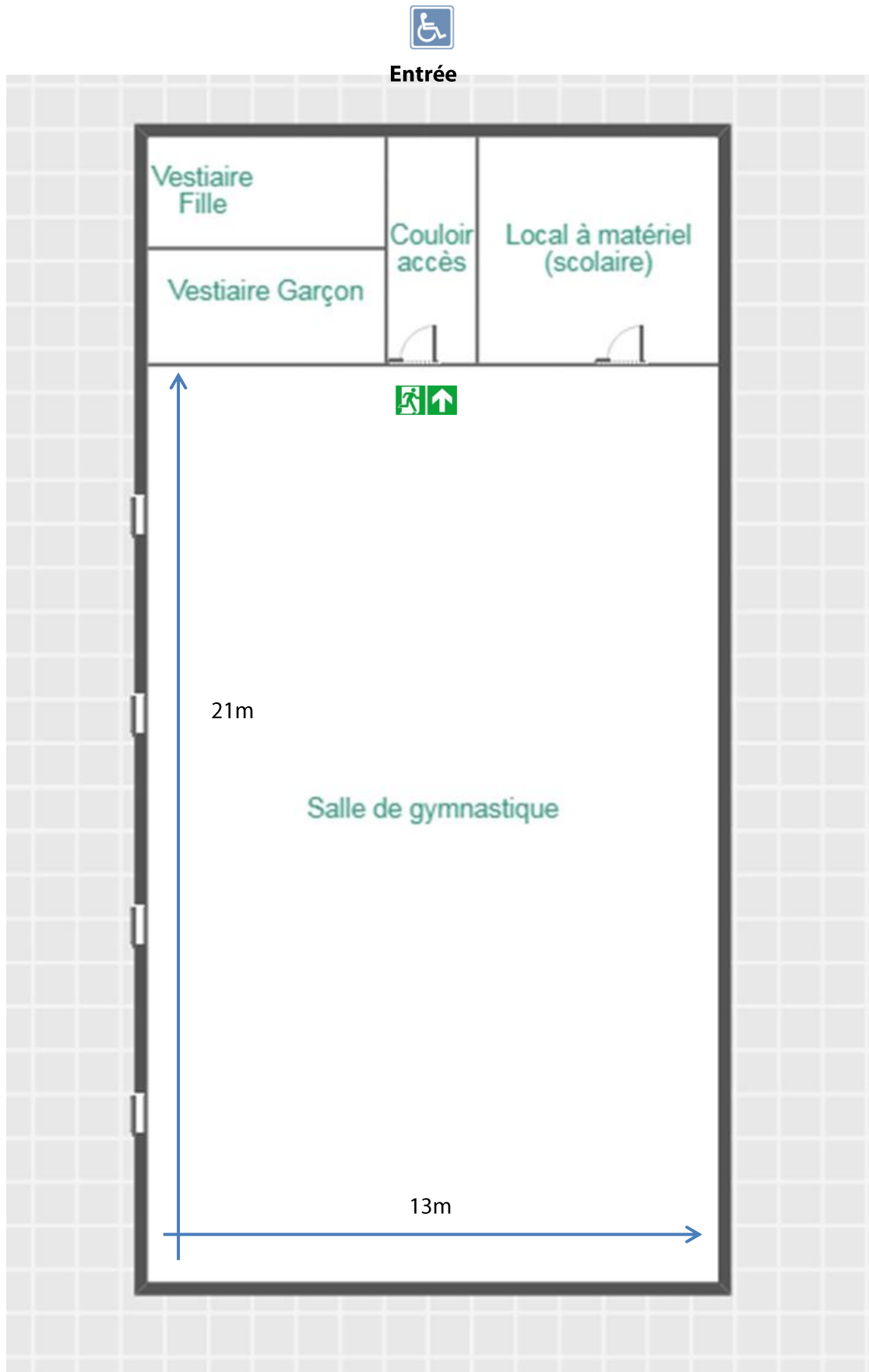
Salle principale



Salle principale

Salle de gymnastique de la Poste

Plan de la salle



Utilisation : Activités sportives, fête de famille, bals

Salle de gymnastique de La Chaux

Capacité: Mode repas : 200 personnes
Mode bal : 300 personnes

Adresse:
Chemin du Carre 15
1454 L'Auberson

**En cas d'organisation d'un bal, une protection de sol (fournie)
doit être posée par l'organisateur.**

**Pour la réservation de la salle, du matériel et de la cuisine, merci de contacter
Mme Mélanie Dumoulin (079 583 23 53)**



Salle principale



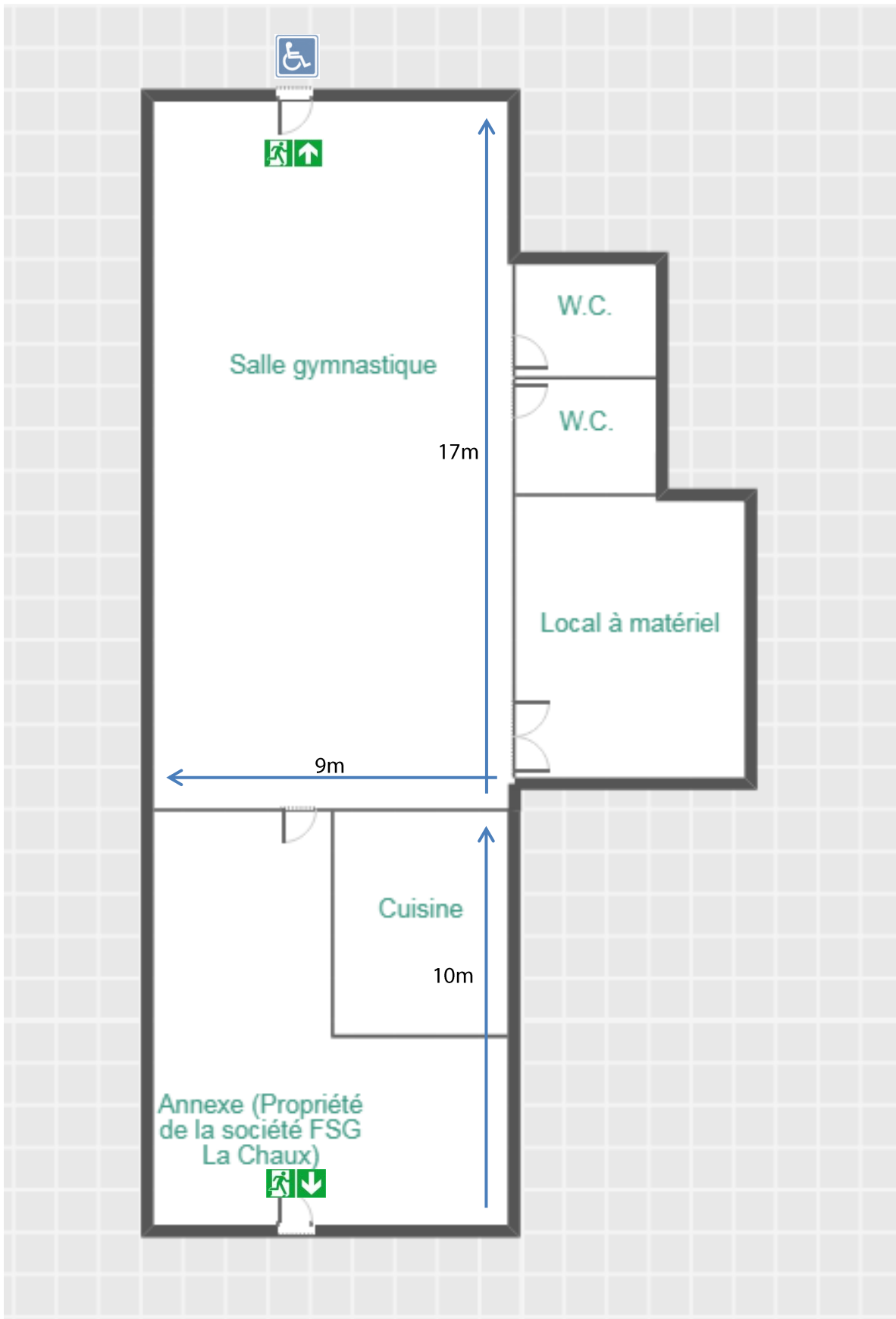
Annexe



Annexe

Salle de gymnastique de La Chaux

Plan de la salle



Salle de gym de L'Auberson

Adresse :
Chemin du Carre 15
1454 L'Auberson

Utilisation : Activités sportives, fête de famille, bals

Capacité :
Mode repas : 200 personnes
Mode bal : 300 personnes

Matériel sur place : 200 chaises
(Sur demande) 39 tables
Petite sono

Remarque : La salle est indisponible pendant les heures scolaires

**En cas d'organisation d'un bal, une protection de sol (fournie)
doit être posée par l'organisateur.**

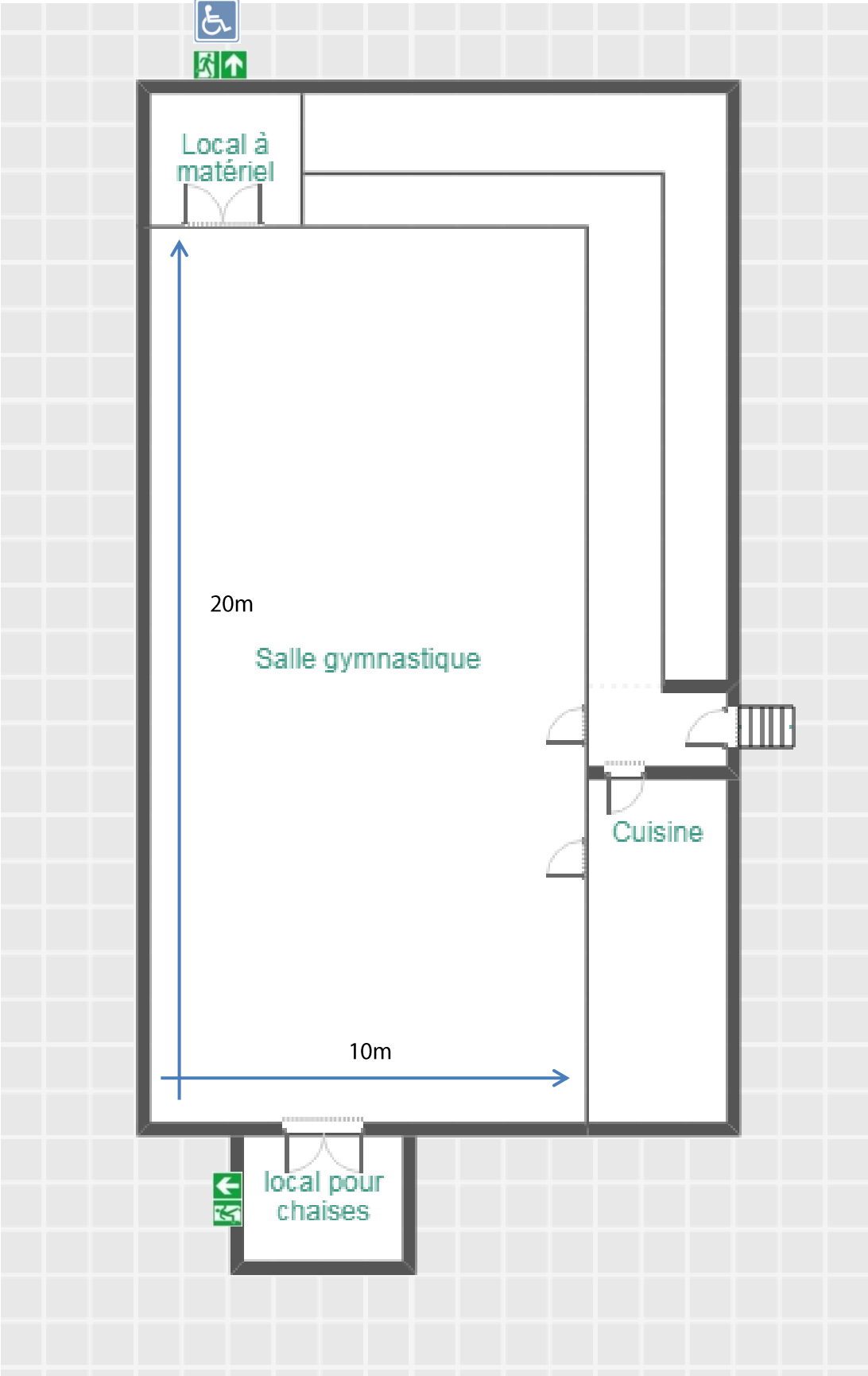


Salle principale



Salle principale

Salle de gym de L'Auberson



Salle de gym de L'Auberson - Cuisine

Utilisation : Préparation de repas

Equipements : Cuisinière à induction 4 plaques, steamer, lave-vaisselle, four air chaud à vapeur, cuiseur à pâtes, armoire frigorifique, congélateur, bain-marie sur roulette

(Sur demande) Divers ustensiles (louches, spatules, plateaux, etc.)
Vaisselle pour 100 personnes (2 paquets de 50)

En cas de location, un rendez-vous avec la Conciergerie est obligatoire



Temple de Sainte-Croix

Adresse :
Place du Temple 4
1450 Sainte-Croix

Utilisation : Culte, concert

Capacité :
Parterre centre : 290 places
Parterre pourtour : 80 personnes
Galleries : 170 personnes
TOTAL : 540 personnes

Matériel sur place : Micro et sono
(sur demande)

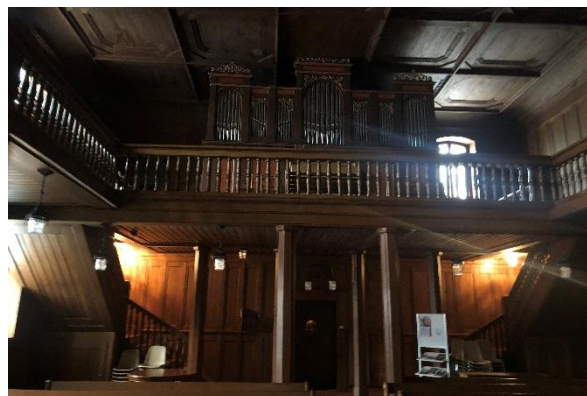
**Pour la réservation du Temple, merci de contacter
la Paroisse du Balcon du Jura (024 454 50 02)**



Salle principale



Salle principale



Salle principale

Temple de L'Auberson

Adresse :
Grand'Rue 126
1454 L'Auberson

Utilisation : Culte, concert

Capacité :
Parterre centre : 180 places
Parterre pourtour : 60 personnes
Galeries : 80 personnes
TOTAL : 320 personnes

Matériel sur place : Micro et sono
(sur demande)

**Pour la réservation du Temple, merci de contacter
la Paroisse du Balcon du Jura (024 454 50 02)**



Salle principale



Salle principale



Salle principale

Temple de La Chaux

Adresse :
Rue du Franc-Castel 8
1454 L'Auberson

Utilisation : Culte, concert

Capacité :
Parterre centre : 100 places
Parterre pourtour : 90 personnes
Galeries : 125 personnes
TOTAL : 315 personnes

Matériel sur place : Micro avec fil et sono
(sur demande)

**Pour la réservation du Temple, merci de contacter
la Paroisse du Balcon du Jura (024 454 50 02)**



Salle principale



Salle principale

TARIFS DE LOCATION DES SALLES

A. Sociétés et personnes externes							
		Tarif standard			Tarif formation de jeunes <i>(sur décision municipale)</i>		
		Demi-jour	Journée entière	Dès 2 ^{ème} journée,	Demi-jour	Journée entière	Dès 2 ^{ème} journée
		<4h	>4h	pleine et consécutive	<4h	>4h	pleine et consécutive
Centre sportif	Une salle de sport	200.--	500.--	280.--	150.--	350.--	200.--
	Deux salles de sport	400.--	1'000.--	560.--	300.--	700.--	400.--
	Salle des sociétés	100.--	250.--	150.--	80.--	200.--	100.--
Hôtel de Ville	Espace A. Jaccard	150.--	300.--	200.--	110.--	220.--	140.--
	Salle de spectacle et Espace A. Jaccard	400.--	800.--	500.--	300.--	600.--	350.--
	Cuisine	100.--			100.--		
Aula	Salle avec scène	100.--	250.--	150.--	80.--	200.--	100.--
Gym L'Auberson	Salle de sport	100.--	250.--	150.--	80.--	200.--	100.--
	Cuisine	75.--			75.--		
Gym la Chaux	Salle de sport	100.--			100.--		
	Annexe avec cuisine	130.--			130.--		
Gym Gare 23		200.--	500.--	280.--	150.--	350.--	200.--
Gym Gare 21		100.--	250.--	150.--	80.--	200.--	100.--
Gym Poste							

B. Sociétés communales et habitants

		Tarif standard			Tarif formation de jeunes (sur décision municipale)		
		Demi-jour	Journée entière	Dès 2 ^{ème} journée,	Demi-jour	Journée entière	Dès 2 ^{ème} journée
		<4h	>4h	pleine et consécutive	<4h	>4h	pleine et consécutive
Centre sportif	Une salle de sport	100.--	250.--	140.--	80.--	175.--	100.--
	Deux salles de sport	200.--	500.--	280.--	150.--	350.--	200.--
	Salle des sociétés	50.--	125.--	75.--	35.--	90.--	55.--
Hôtel de Ville	Espace A. Jaccard	80.--	150.--	100.--	60.--	105.--	70.--
	Salle de spectacle et Espace A. Jaccard	200.--	400.--	250.--	140.--	280.--	175.--
	Cuisine	100.--			100.--		
	Montage Spectacle	100.--			50.--		
Aula	Salle avec scène	50.--	125.--	75.--	35.--	90.--	55.--
Gym L'Auberson	Salle de sport	50.--	125.--	75.--	35.--	90.--	55.--
	Cuisine	75.--			75.--		
Gym la Chaux	Salle de sport	100.--			100.--		
	Annexe avec cuisine	130.--			130.--		
Gym Gare 23		100.--	250.--	140.--	80.--	175.--	100.--
Gym Gare 21		50.--	125.--	75.--	35.--	90.--	55.--

C. Sociétés locataires à l'année, selon programme approuvé à la séance annuelle

Tarif horaire	Gym Gare 23 et Centre sportif : Chf 6.40	Gym Gare 21 et Aula : Chf 4.--	Gym Poste et L'Auberson : Chf 3.--
---------------	--	--------------------------------	------------------------------------

D. Location des chalets

	Habitant/jour	Externe/jour
La Dénériaz-Dessous	150.--	200.--
La Vy-Jaccard	80.--	100.--

E. Maison des Jeunes et de la culture

Tarif manifestation journée:	dès 100.--
Tarif horaire à l'année/heure:	5.--

Précisions / Points particuliers

- Toutes les réservations font l'objet d'un contrat, requérant parfois une autorisation municipale.
- Par sociétés communales, nous entendons les sociétés dont le siège est situé sur la Commune de Sainte-Croix.
- Les tarifs considèrent un usage standard "en l'état" des salles et ne comprennent pas d'installation supplémentaire ou de mise en place.
- Pour l'organisation de spectacles ou le besoin d'installations spécifiques, un devis est à demander par l'organisateur.
- Le tarif "dès 2ème journée" s'applique pour des journées complètes et consécutives.
- Pour une utilisation ponctuelle sur plusieurs jours, il est nécessaire de contacter le Service Bâtiments pour l'établissement d'un devis.
- Les tarifs horaires « C » ne sont valables que pour les sociétés présentes lors des réunions de coordination et qui réservent des plages à l'année.
- La plupart des salles sont louées à l'année par des sociétés locales. Merci de prendre connaissance de la directive sur la location des salles : www.sainte-croix.ch>Vie pratique> louer une salle