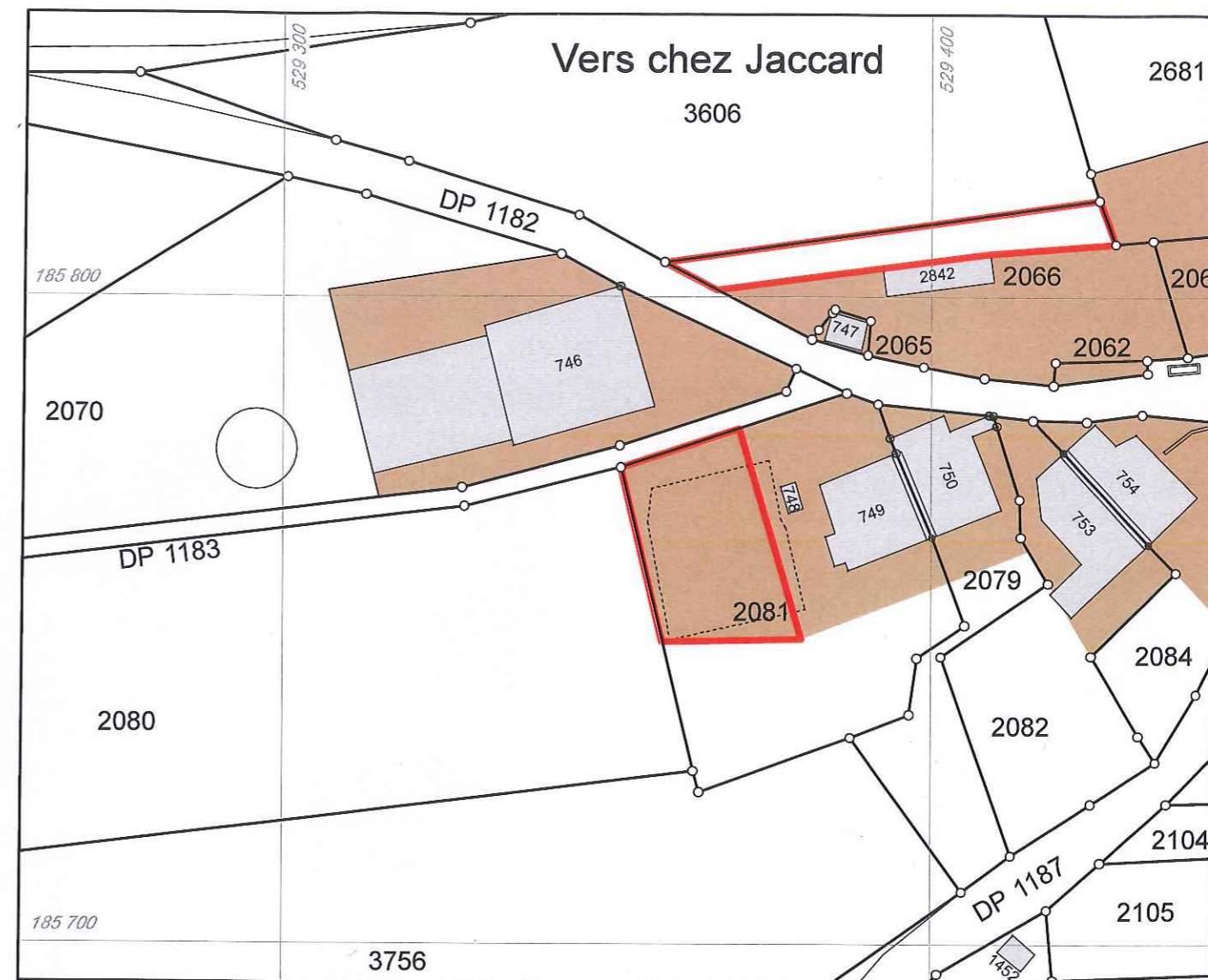







Commune de Sainte-Croix

Modification partielle du Plan général d'affectation Vers chez Jaccard, parcelles n° 2066 et 2081

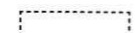
| | |
|--|--|
| Approuvé par la Municipalité dans sa séance du 14.05.12 | Soumis à l'enquête publique du 16.05.12 au 14.06.12 |
| Au nom de la Municipalité | Au nom de la Municipalité |
| Le Syndic   Le Secrétaire | Le Syndic   Le Secrétaire |
| Adopté par le Conseil communal le 10.12.12 | Approuvé préalablement par le département compétent le 17 AVR. 2013 |
| Le Président   La Secrétaire | La Cheffe de Département   Mis en vigueur le 6 JAN. 2013 |

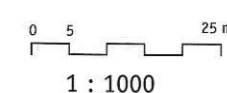


Légende

-  Périmètre de la modification
-  Zone de village
-  Zone agricole

A titre indicatif :

-  Carré de sable, selon relevé



Coordonnées moyennes : 529'390/185'780
 Etabli sur la base des données cadastrales du **4.05.12** authentifié par
 Jean-Jacques Bourgeois, ingénieur
 géomètre officiel


 BOURGEOIS & RUDAZ S.A.
 Ingénieurs géomètres officiels
 Rue de la Plaine 68 - CP 1077
 1401 YVERDON-LES-BAINS
 Tél: 024.425.45.94
 Fax: 024.426.08.92

Règlement

Article premier

Le PGA, mis en vigueur le 23 décembre 1994, est modifié à l'intérieur du périmètre défini sur le plan de la modification du PGA "Vers chez Jaccard".

Article 2

Les dispositions du Règlement du PGA relatives à la zone village sont applicables.

Article 3

La présente modification du PGA entre en vigueur par décision du Département compétent du Canton de Vaud. Elle abroge à l'intérieur de son périmètre toutes les dispositions qui lui sont contraires.