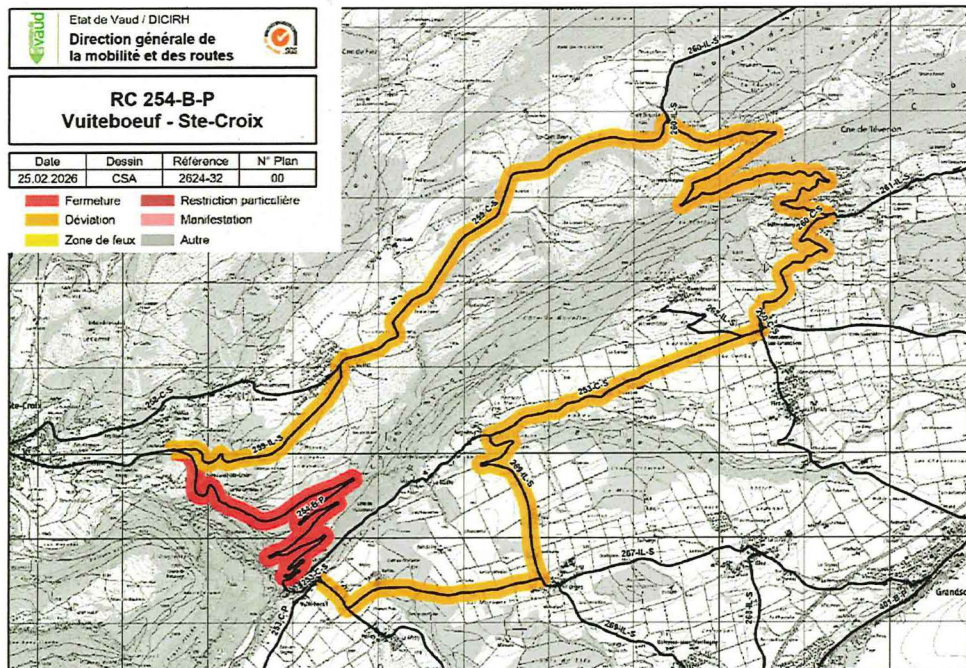


Le Canton remercie par avance les riveraines et riverains ainsi que les usagères et usagers de leur compréhension pour la gêne occasionnée. Il leur recommande de se déplacer avec prudence et de se conformer à la signalisation mise en place.

### Déviations prévues durant les fermetures nocturnes de la RC 254



### Informations complémentaires

La page internet [www.vd.ch/rc254](http://www.vd.ch/rc254) fournit tout au long des travaux des informations sur l'évolution du chantier.

### Contact

**DGMR** – Direction générale de la mobilité et des routes  
Division Infrastructures  
Place de la Riponne 10, 1014 Lausanne  
T + 41 (0)21 316 72 72 - [info.dgmr@vd.ch](mailto:info.dgmr@vd.ch)

# ROUTE CANTONALE ENTRE VUITEBOEUF ET SAINTE-CROIX



## INFORMATIONS SUR LES TRAVAUX

Débutés en mars 2025, les travaux de réhabilitation de la route cantonale entre Vuiteboeuf et Sainte-Croix se poursuivent, notamment avec la réalisation prochaine d'un ouvrage de soutènement (estacade) à l'aval du tunnel. Les prochains mois seront également consacrés à la finalisation du percement du tunnel, à la réalisation des futures voies de dépassement ainsi qu'à la construction de murs de soutènement.

Vous trouverez ci-après quelques informations utiles en lien avec les prochaines étapes du chantier et les restrictions de circulation prévues.



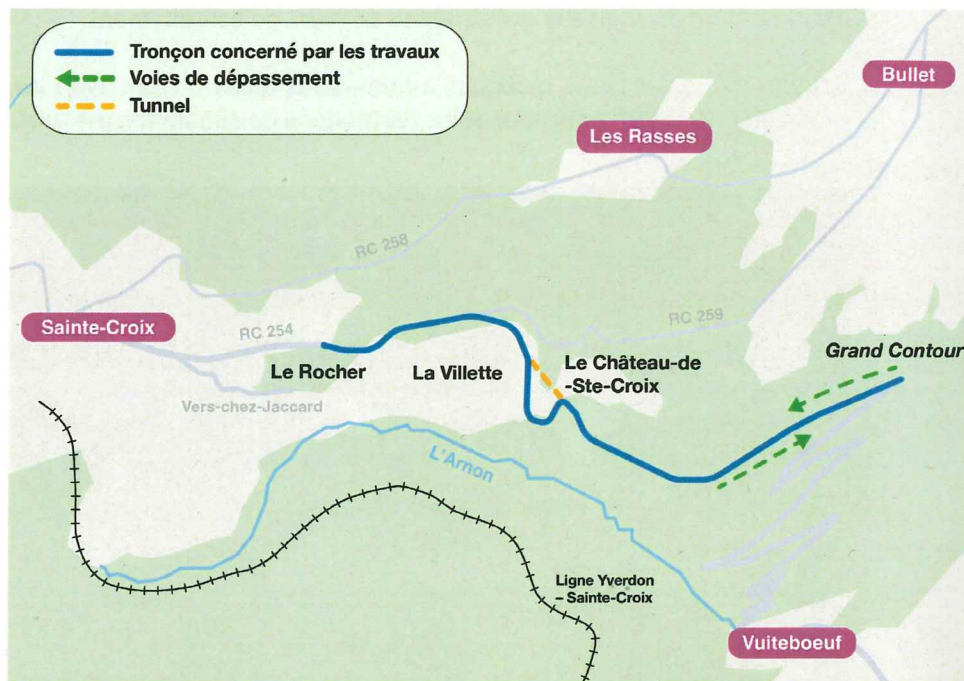
© Eric Frigière / 2026

### Travaux en cours et à venir

Actuellement, plus de 130 mètres ont été creusés sur les 170 mètres de travaux souterrains prévus pour la **réalisation du tunnel**.

Cette année, les interventions porteront également sur la réalisation des futures **voies de dépassement** sur une longueur d'environ 1'000 mètres, depuis le « Grand-Contour » vers Sainte-Croix. La construction de **murs de soutènement** en aval de la route, entre le « Grand-Contour » et le lieu-dit « Le Château-de-Sainte-Croix », est également prévue.

### Périmètre des travaux



### Restrictions de circulation

Afin de permettre la réalisation de ces travaux, le trafic sera maintenu et régulé dans ce secteur au moyen d'une **circulation alternée par feux**, de mars à octobre 2026 (sous réserve des conditions météorologiques et techniques).

Durant toute la durée du chantier, la **vitesse maximale est limitée à 60 km/h** entre le « Grand-Contour » et l'entrée de la localité de Sainte-Croix, afin de garantir la sécurité du personnel de chantier ainsi que celle des usagers et usagères.

Par ailleurs, le montage et le démontage d'une grue sur portique pour la construction de l'estacade à l'aval du tunnel nécessiteront **deux périodes de fermeture nocturne** de la route. Celles-ci concerneront le tronçon situé entre Vuiteboeuf et le carrefour (non compris) entre la RC 254 et la RC 259 menant à Bullet, aux dates suivantes :

- **les nuits du 20 au 21 avril et du 21 au 22 avril 2026, de 20h00 à 5h00.** Une nuit de réserve est prévue du 22 au 23 avril en fonction des conditions météorologiques et des aléas du chantier.
- **en octobre 2026, durant trois nuits consécutives, de 20h00 à 5h00.** Les dates exactes pour le mois d'octobre seront précisées sur la page internet du projet dans le courant du mois de septembre.

Durant ces périodes, une déviation sera mise en place et signalée via Mauborget (cf. plan de déviation sur la page suivante).

Le hameau du Château restera accessible depuis Bullet et Sainte-Croix.